

GRUPPO **Lapis Pubblicità**

Circuito Digital & Primatec®

LAPIS
Pubblicità

dolci ooh

T
NUOVA
Tecmas

INDICE

DOOH VERONA	4-13
LEDWALL	Viale delle Nazioni Viale del Lavoro
Caratteristiche tecniche	Viale dal Cero Corso Milano Viale Galliano Corso Venezia Via Unità d'Italia
TOTEM DIGITALI	Caratteristiche tecniche Via Mazzini Piazza Bra
DOOH VERONA PROVINCIA	14-17
LEDWALL	Caldiero, via Verona Garda, via Verona Affi, via S. Pieretto
Caratteristiche tecniche	
PENSILINA DIGITALE	Affi, via S. Pieretto
GRANDI FORMATI	23-25
PRISMATEC®	Caratteristiche tecniche
IL GRUPPO	26-31
NOTE - CONTATTI	32
	33

CIRCUITO DIGITALE

VERONA CITTÀ

LEDWALL

Posizionati nelle direttrici più importanti della città, lungo strade particolarmente rilevanti per il business, per il turismo e per il loro collegamento al centro storico.

La loro visibilità offre un'importante opportunità per rendere la comunicazione dei nostri clienti impattante, esclusiva, moderna e attenta all'ambiente nell'utilizzo di materiali non inquinanti.

TOTEM DIGITALI

Nel cuore del centro storico di Verona, affacciati sull'Arena e lungo la celebre Via Mazzini, questi impianti tecnologici con display LCD intercettano un elevato numero di contatti e target diversificati.

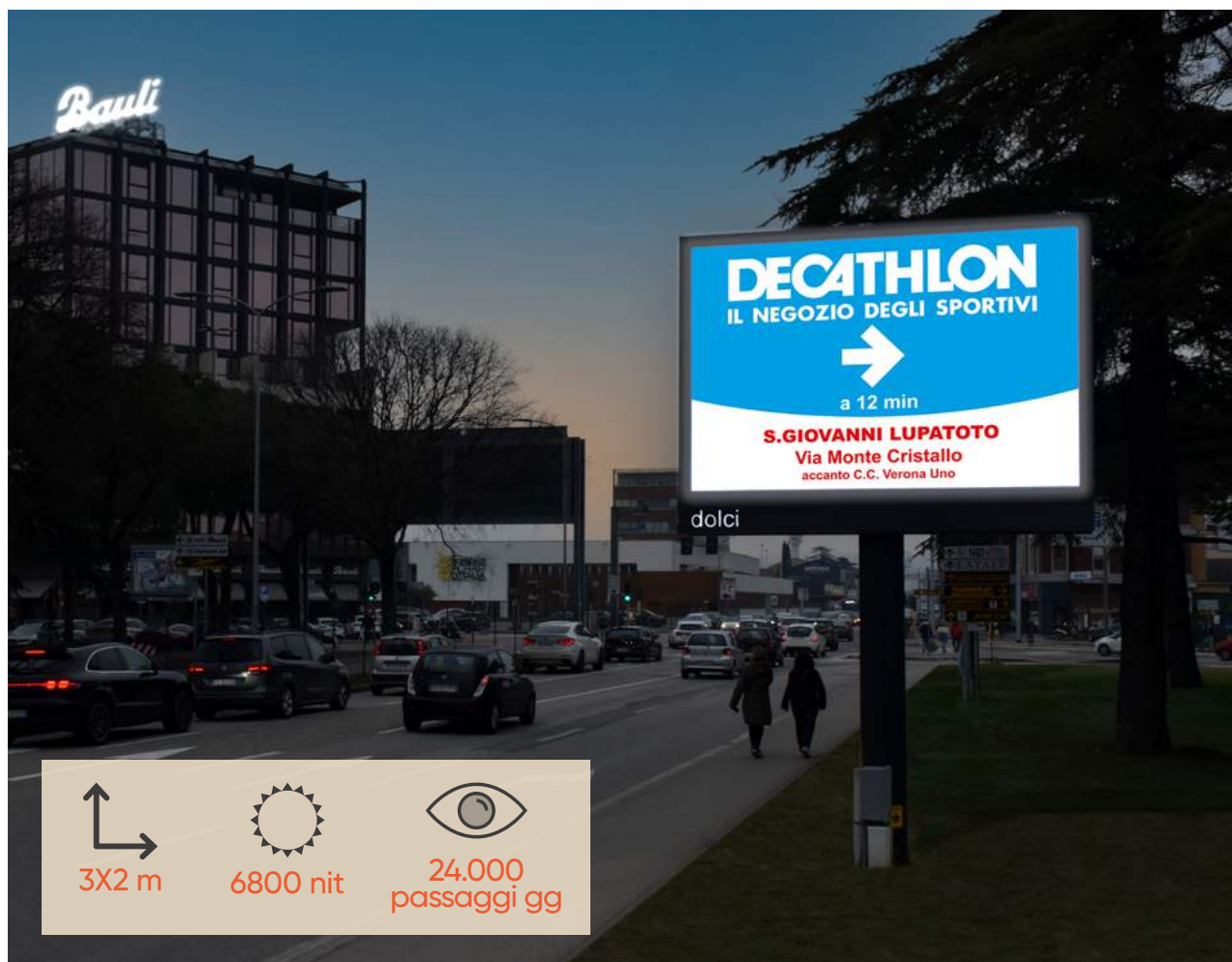
Posizionati in un'area prevalentemente pedonale, lungo la passeggiata esclusiva tra Piazza Bra e Piazza delle Erbe, godono di un'elevata visibilità e rappresentano un supporto strategico per messaggi commerciali e istituzionali.



LEDWALL VIALE DELLE NAZIONI

Posizionato in prossimità del casello autostradale di Verona Sud, di fronte al centro commerciale Adigeo in direzione centro città, luogo di altissimo passaggio veicolare e pedonale.

COD. 184 VR



3X2 m 6800 nit 24.000 passaggi gg

6

Il ledwall offre una grande visibilità a chi esce dal casello autostradale di Verona Sud e si dirige verso Veronafiere e il centro storico. Area dall'alto flusso veicolare e pedonale giornaliero, con picchi di traffico in occasione di manifestazioni fieristiche ed eventi cittadini.

COD. 188 VR



4X3 m 8500 nit 24.000 passaggi gg

7

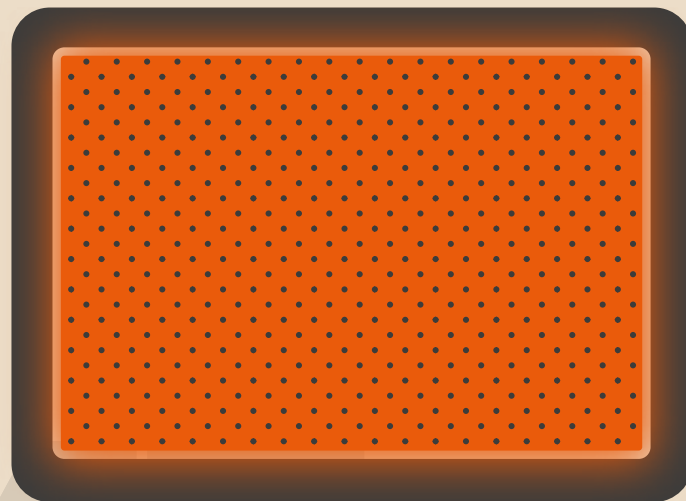
LEDWALL VIALE DEL LAVORO

CARATTERISTICHE TECNICHE

I ledwall 3x2 e 4x3 hanno caratteristiche altamente performanti e garantiscono una visibilità di **altissima qualità** grazie a una componentistica all'avanguardia e ad un passo che va da 4.8 a 8.5.

La gestione da remoto rende la comunicazione flessibile ed è possibile intervenire sul palinsesto in **tempo reale**.

La luminosità da 5000 NIT a 8500 NIT e l'altissima risoluzione dello schermo regalano **immagini coinvolgenti** e di grande qualità in qualsiasi ora della giornata.



COD. P1837

In prossimità della monumentale Porta Palio, il ledwall si trova nel trafficatissimo incrocio di snodo che porta al centro storico di Verona, alla stadio cittadino e all'aeroporto di Villafranca.

LEDWALL VIALE DAL CERRO



3X2 m



5000 nit



32.000
passaggi
gg

LEDWALL CORSO MILANO

L'impianto è situato lungo la principale arteria di raccordo tra l'area Ovest di Verona, che si estende dal Lago di Garda fino al centro storico della città, e Porta San Zeno.

COD. 31 VR



10

LEDWALL VIALE GALLIANO

Posizionato all'entrata del quartiere di San Zeno, lungo la circonvallazione esterna al centro storico di Verona in direzione Porta Palio, patrimonio rinascimentale della città.

COD. 164 VR



11

LEDWALL CORSO VENEZIA

Situato a meno di 1km da Porta Vescovo, il ledwall si trova in una delle vie più trafficate di Verona durante tutto l'anno, sulla principale arteria di collegamento tra l'area Est e il centro storico della città.

COD. 83 VR




4X3 m

6000 nit

**31.000
passaggi
gg**

LEDWALL VIA UNITÀ D'ITALIA

Posizionato all'altezza del raccordo autostradale di Verona Est, lungo la strada che conduce a Porta Vescovo, punto di accesso alla città scaligera.

COD. 78 VR




3X2 m

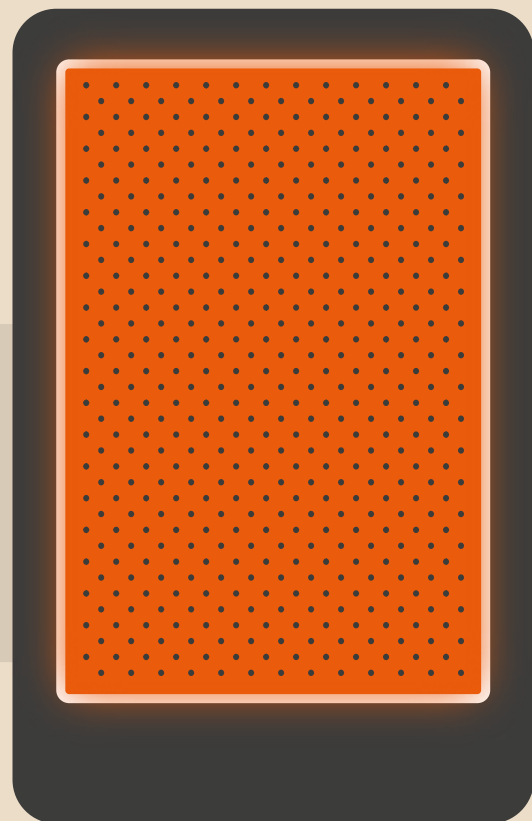
5000 nit

**24.000
passaggi
gg**

CARATTERISTICHE TECNICHE

I totem LCD da 75" hanno una luminosità di 3.000 cd/m² e una risoluzione 4K dello schermo, regalano immagini coinvolgenti e di grande qualità in **qualsiasi ora** della giornata.

Nella parte bassa del display un banner riporta le programmazioni delle principali sale cinematografiche della città, conferendo all'impianto anche una funzione informativa e di **pubblica utilità** che ne amplifica l'attrattiva.



14

Il totem si trova nell'area pedonale che collega le due storiche piazze cittadine: piazza Bra e piazza delle Erbe; lungo la via dello shopping per eccellenza, su cui si affacciano negozi delle maggiori griffe italiane e internazionali.

COD. 236 VR

TOTEM DIGITALE VIA MAZZINI



92,8X130
cm



3000 nit

15

TOTEM DIGITALE PIAZZA BRA

COD. 237 VR A



16

In pieno centro storico di Verona, affacciato sull'Arena, l'impianto si trova in una posizione strategica: piazza Bra, tappa fondamentale di tutte le visite della città.

92,8X130 cm

3000 nit

COD. 237 VR B



17

LEDWALL

Che siano posizionati in prestigiose località del lago di Garda o lungo un'importante arteria di collegamento tra l'area Est di Verona e la provincia di Vicenza, gli impianti digitali della provincia veronese si contraddistinguono per un alto flusso veicolare (e talvolta anche pedonale) durante tutto il periodo dell'anno.

PENSILINA LED

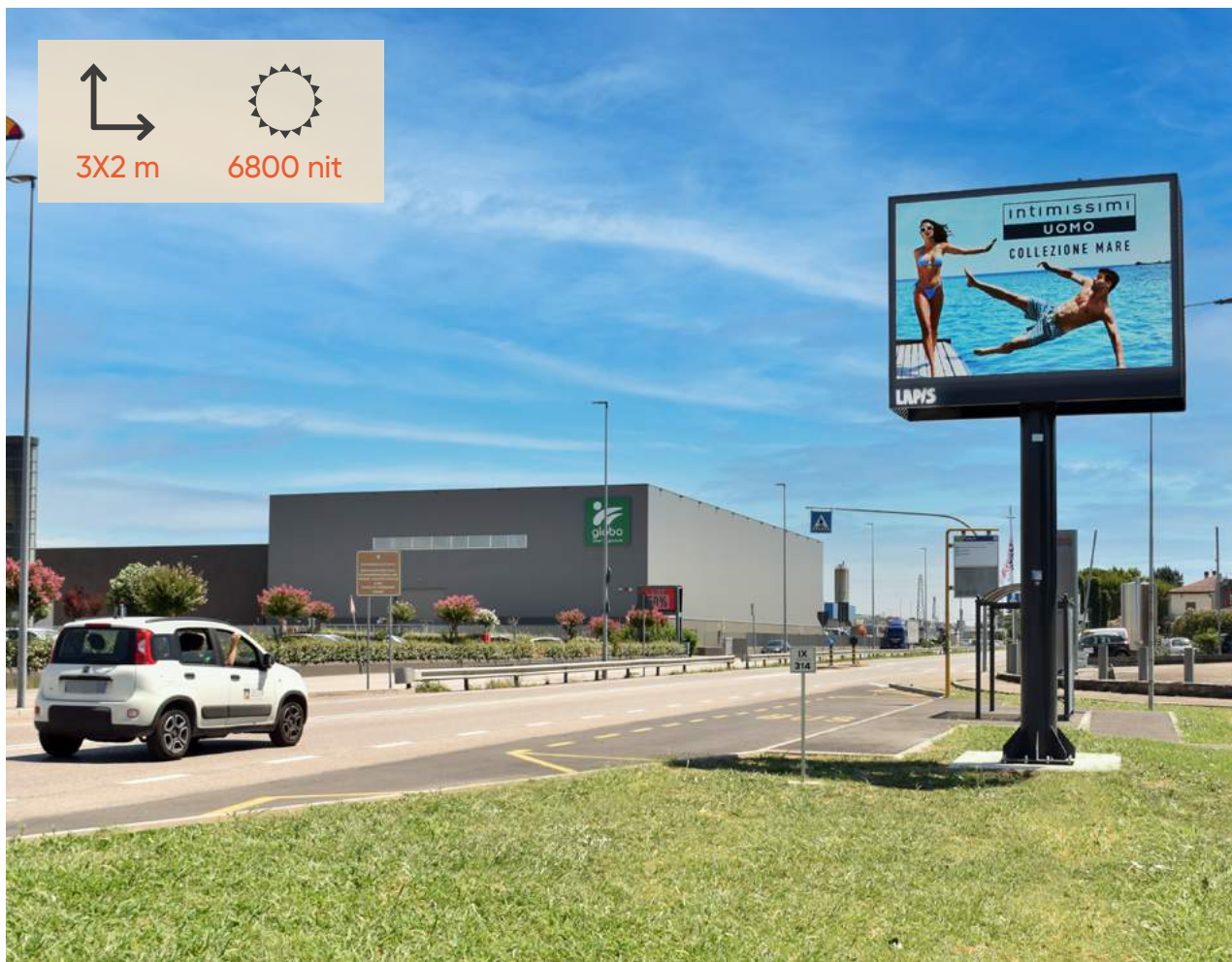
Rappresenta uno degli impianti di pubblica utilità più evoluti sul mercato. La luminosità e la definizione delle immagini la rendono un mezzo di comunicazione adatto sia per i flussi pedonali che per quelli veicolari.



LEDWALL CALDIERO, VIA VERONA

Posizionato sulla strada Regionale 11, l'impianto intercetta l'importante flusso veicolare che transita da Verona in direzione Vicenza.

COD. L2400



20

LEDWALL GARDA, VIA VERONA

Posto sulla strada principale, lungolago, in ingresso alla località turistica, il ledwall gode di una grande visibilità sia veicolare che pedonale.

COD. 486_VR

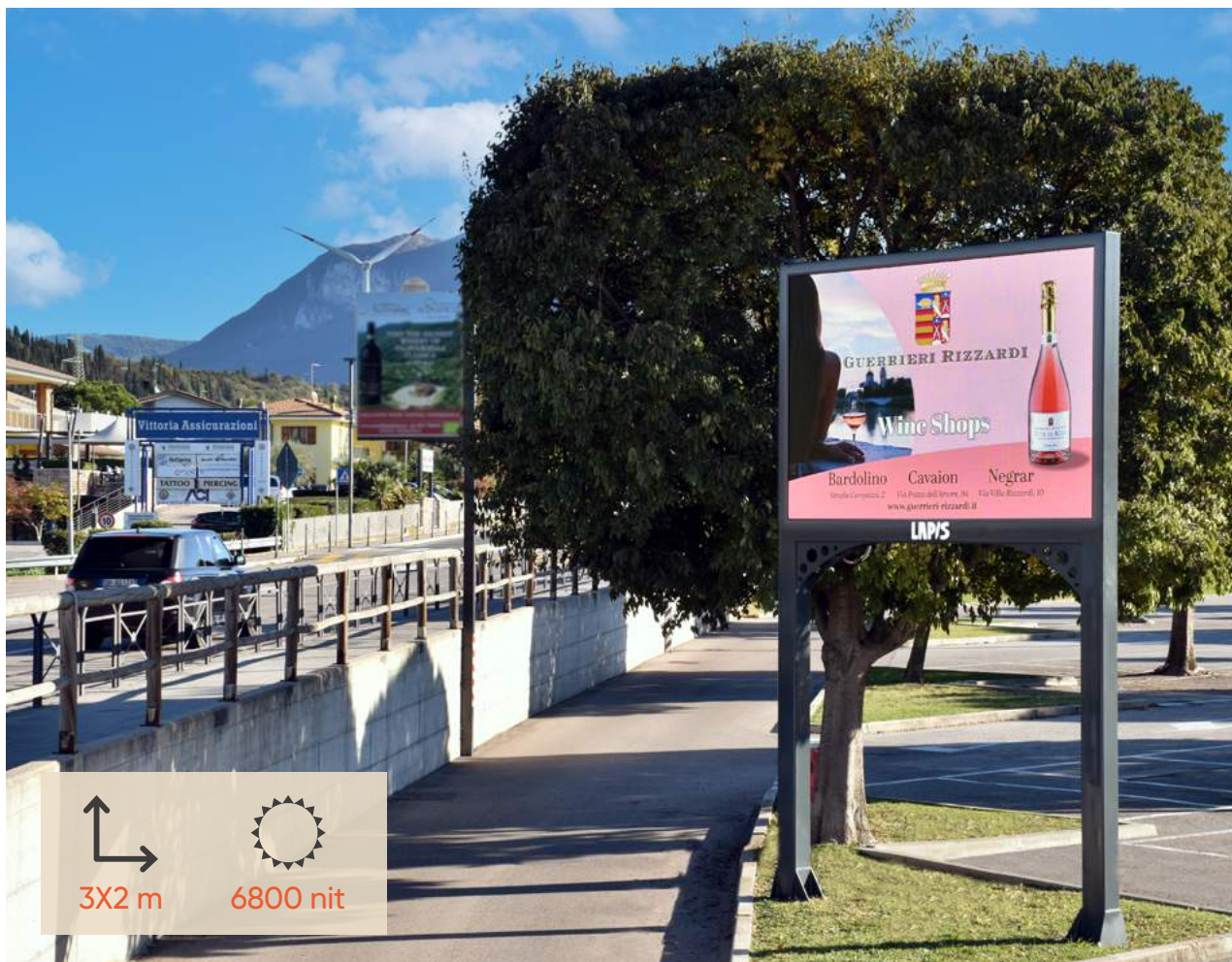


21

LEDWALL AFFI, VIA S. PIERETTO

Installato all'interno del parcheggio del C.C. Grand'Affi, l'impianto intercetta tutto il flusso costante che dal Lago di Garda porta allo strategico casello dell'autostrada del Brennero e alle località turistiche del comprensorio.

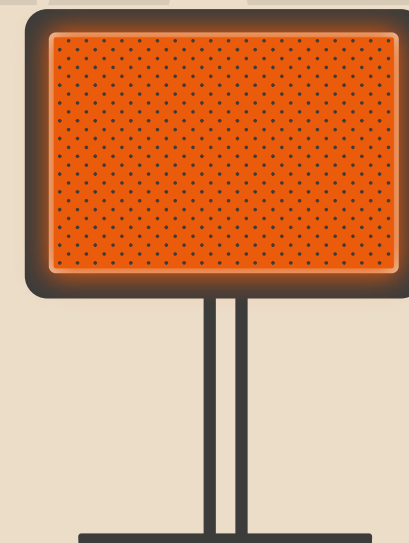
cod. L1067



22

CARATTERISTICHE TECNICHE

La componentistica all'avanguardia, la gestione da remoto, l'altissima risoluzione e la luminosità adattiva dello schermo, rendono gli impianti con display digitale della provincia di Verona un'opportunità di comunicazione outdoor **esclusiva** e **d'impatto** per tutte le aziende del territorio.



Sulla pensilina, grazie ad una luminosità di 5000 NIT e un passo di 3,1, è possibile esporre immagini statiche o dinamiche, con **video** e **slow motion** in grado di rendere ancora più accattivanti ed efficaci i messaggi, valorizzare i brand e creare empatia con gli utenti.



23

PENSILINA DIGITALE AFFI, VIA S. PIERETTO

COD. 2285 A



24

Posizionata sulla statale di Affi, la pensilina intercetta tutto il flusso veicolare e pedonale tra i due principali poli commerciali locali: Affi Uno e Grand'Affi. La zona è un importante crocevia, trafficata tutto il periodo dell'anno; convoglia l'intero flusso degli abitanti della vallata e del Lago di Garda.

125X175 cm

5000 nit

COD. 2285 B



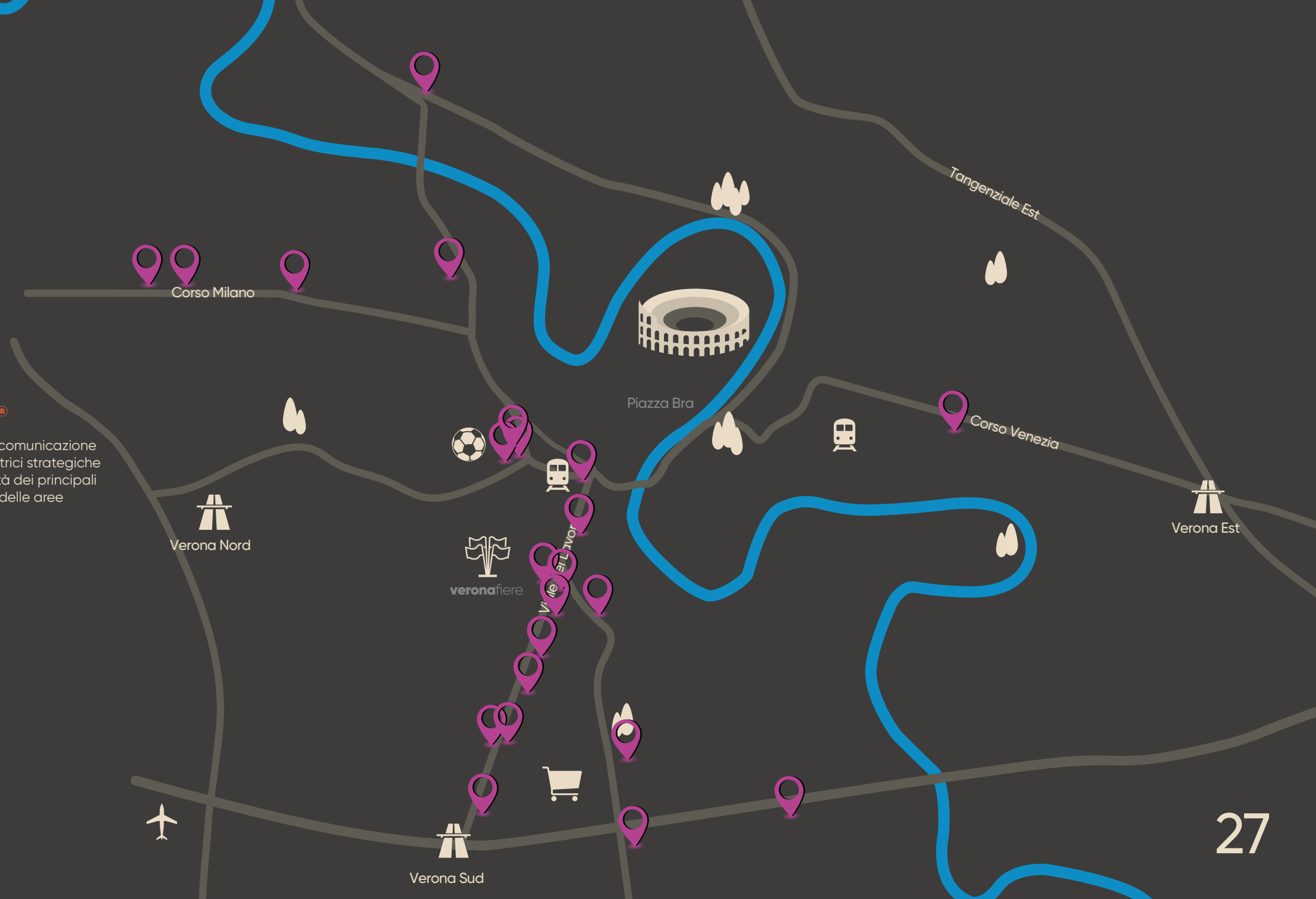
25

PRISMATEC®

VERONA CITTÀ

GRANDI FORMATI - PRISMATEC®

Posizionati sulle principali vie di comunicazione della città di Verona e sulle direttrici strategiche del primo hinterland, in prossimità dei principali centri commerciali, della fiera e delle aree turistiche più frequentate.

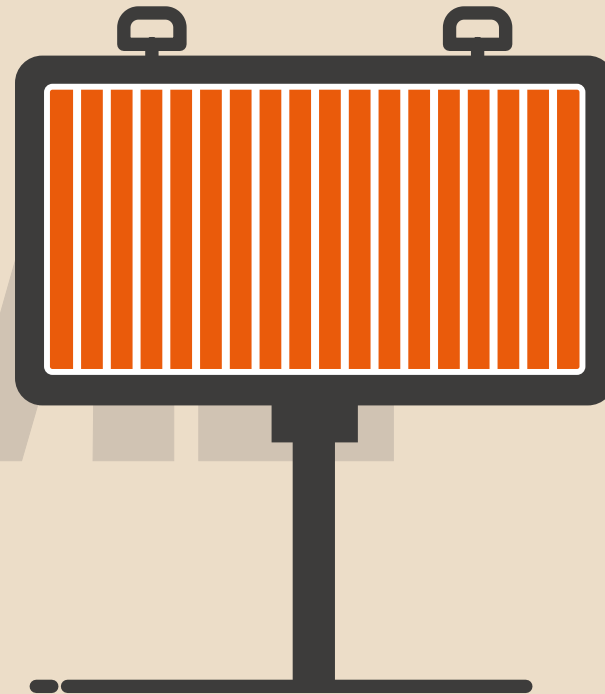


PRISMATEC®

CARATTERISTICHE TECNICHE

I nostri impianti **Prismatec®** fanno parte di un circuito pubblicitario di grande e medio formato e sono disponibili in tre dimensioni: 6, 12 e 18 metri quadrati.

La loro caratteristica principale è la **"dinamicità"** dell'immagine: ogni **Prismatec®** è in grado di ospitare 3 messaggi pubblicitari differenti che si avvicendano indicativamente ogni 12 secondi.



28

Tutti i nostri impianti sono dotati di illuminazione, così da aumentarne e garantirne la visibilità nelle ore serali e nel periodo invernale.

PRISMATEC®



29

PRISMATEC®

Il movimento rotatorio dei prismi e la contestuale variazione del messaggio pubblicitario, grazie all'effetto a ventaglio, catturano l'attenzione dei passanti garantendo una maggior visibilità ed un impatto molto efficace, unico nel suo genere.



30

I Prismatec® sono realizzati da Nuova Tecmas, azienda italiana di nostra proprietà, leader internazionale nella produzione e commercializzazione di tali impianti.

PRISMATEC®



31

Radicato sul territorio da più di **30 anni**, il Gruppo veronese Lapis Pubblicità da sempre si occupa di comunicazione a stretto contatto con le realtà imprenditoriali della provincia.

Nel tempo è diventato, per serietà e competenza, un riferimento per le moltissime aziende del territorio che vogliono comunicare ai propri target in movimento con mezzi outdoor. La **mission** aziendale si sta focalizzando sullo sviluppo di nuove forme di comunicazione.

Il mondo dell'out of home, come le abitudini sociali, hanno subito importanti **mutamenti** negli ultimi anni.

Il Gruppo si sente pronto a raccogliere le sfide del mercato e dei tempi e, con la sensibilità e l'attenzione al territorio che lo contraddistingue, a sviluppare progetti e mettere in campo risorse per avvicinare la comunicazione più classica alle più **moderne** forme di interazione con la popolazione.

La tecnologia e le nuove forme di comunicazione stanno trasformando il tessuto cittadino, le abitudini degli utenti e il modo di fruire delle informazioni, non solo commerciali. La necessità di assecondare l'evolversi dei diversi media sta, piano piano, trasformando anche uno dei modi più tradizionali di interagire con chi vive quotidianamente la **città**.

NOTE:

.....

.....

.....

.....

.....

.....


.....

.....

.....

.....


CONTATTACI:

 **045 800 9933**

 Lapis Pubblicità srl

 lapis@lapispubblicita.it

 Dolci srl

 commerciale@dolcisrl.it

 Nuova Tecmas srl

 info@tecmas.it



VISITA I NOSTRI SITI!



LAPIS
Pubblicità

dolci^{ooh}

T
NUOVA
Tecmas

Seguici sui social:

  Gruppo Lapis Pubblicità